

Decklight

Deckenleuchten / Terrassivaloa



ENG

SE

NO

DE

FI



Thank you for choosing to purchase a product from Rusta!



Read through the entire manual before installation and use!

Decklight

Read the user manual carefully to make sure that the product is assembled, used and maintained correctly, as described in the instructions in this user manual. Keep the user manual for future reference.

SAFETY INSTRUCTIONS


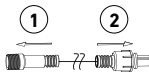




- Follow the instructions below to make sure that you install and use the product safely.
- This product may only be connected to other products from Rusta's Decklight system.
- The cable cannot be replaced, so if you damage the cable, you must throw the light away.
- Do not connect the light to the mains while it is still in the packaging.
- The LED light bulbs cannot be replaced.
- This light has been approved for outdoor use.
- The maximum load for the system is 6.8W.
- **NOTE!** The maximum load for the system drops the longer the extension cable used. This means that the light fittings brightness can be affected.



WARNING!

If these instructions are not followed, an accident may lead to serious personal injury or property damage.

PACKAGE CONTENTS

A		Transformer	x 1
B		Extension cord 5 m (pre-assembled with transformer)	x 1
C		Twilight sensor	x 1
D		Stick holder	x 1
E		Deck light	x 5
F		Water proof cap	x 1

USE

- The light must be used outdoors.
- Clean the light with a soft, damp cloth.
- You cannot replace the LED light bulb.
- The LED light bulb has a life span of 25,000 hours.
- The sensor is a twilight relay that turns the lights on at dusk. If a sensor is used, the lights turn on and off automatically.

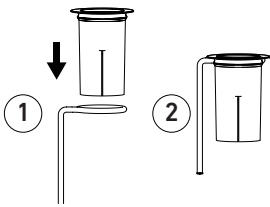
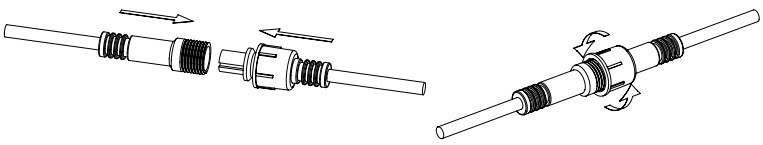
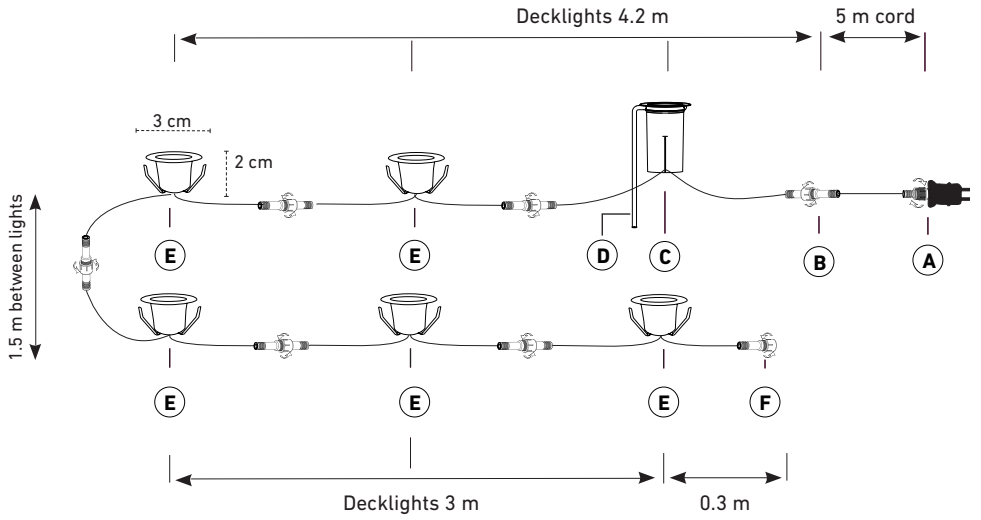
ASSEMBLY INSTRUCTIONS

1. When inserting these lights into decking, you need to use a drill bit with a diameter of 22 mm.
2. Put the lights into the drilled holes.
3. Connect the lighting to the transformer that is part of the Decklight system. Check that the plug is correctly installed and that the cable does not move.
4. Assemble the lights once they have been positioned in the desired place.

NOTE! The extension cable is pre-fitted to the transformer.

NOTE! If a light sensor is used, it should be connected as the first device to the extension cable, connected to the transformer.

NOTE! Connect the short cord to the long cord from another light and vice versa.



SPECIFICATIONS

Total length	14 m
Number of lights	5 lights
Cord	5 m
Colour LED	Warm white
Use	Outdoor
LED power	LED 5x0.4 W.
Kelvin	2,700 K
Transformer	Input: 220–240 V, 50–60 Hz Output: 12 V DC, max. 7.2 W
Life span	25,000 hrs
Total unit power	Light sensor + 5 decklights + transformer: Max. 2.4 W
Standby power	Sensor: 0.1 W



RIGHT OF COMPLAINT

By law the product must be returned to the place of purchase along with the original receipt in the event of a complaint. The user is liable for any damage to the product that is caused by not using the product for its intended purpose or by not following this user manual correctly. The right of complaint will not apply in these instances.



ENVIRONMENT AND RECYCLING

When the product is used up, leave it for recycling according to local waste disposal regulations. Note that the product must not be disposed of with normal household waste.



Tack för att du valt att köpa en produkt från Rusta!



Läs igenom hela bruksanvisningen innan montering och användning!

Decklight

Läs bruksanvisningen noggrant och se till att produkten installeras, används och underhålls på rätt sätt enligt instruktionerna. Spara bruksanvisningen för senare bruk.

SÄKERHETSANVISNINGAR

- För säker användning och installation följ nedanstående anvisningar.
- Denna produkt får endast kopplas ihop med andra produkter från Rustas decklight-system.
- Anslutningssladden är ej utbytbar, om anslutningssladden skadas skall belysningen kasseras.
- Anslut ej belysningen till nätet då den befinner sig i förpackningen.
- LED-lamporna är ej utbytbara.
- Belysningen är godkänd för utomhusbruk.
- Max belastning för systemet är 6,8 W.
- **OBS!** Maxbelastningen för systemet sjunker ju längre förlängningskabel som används. Detta medför att armaturernas ljusstyrka kan påverkas.



VARNING!

Om föreskriften inte efterföljs kan en olycka leda till allvarlig person- eller egendomsskada.

FÖRPACKNINGENS INNEHÅLL

A		Transformator	x 1
B		Förlängningssladd 5 m (förmonterad med transformator)	x 1
C		Skymningssensor	x 1
D		Lykthållare	x 1
E		Utomhuslykta	x 5
F		Vattentätt skruvlock	x 1

ANVÄNDNING

- Lyktan måste användas utomhus.
- Rengör lyktan med en mjuk, fuktig trasa.
- LED-lampan kan inte bytas ut.
- LED-lampan har en livslängd på 25 000 timmar.
- Sensorn är ett skymningrelä som tänder lamporna vid skymning. Om sensor används tänds och släcks lamporna automatiskt.

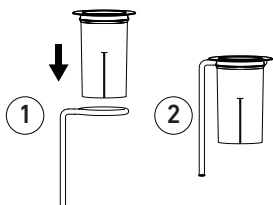
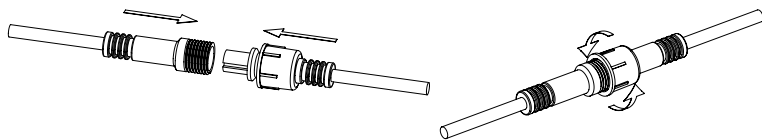
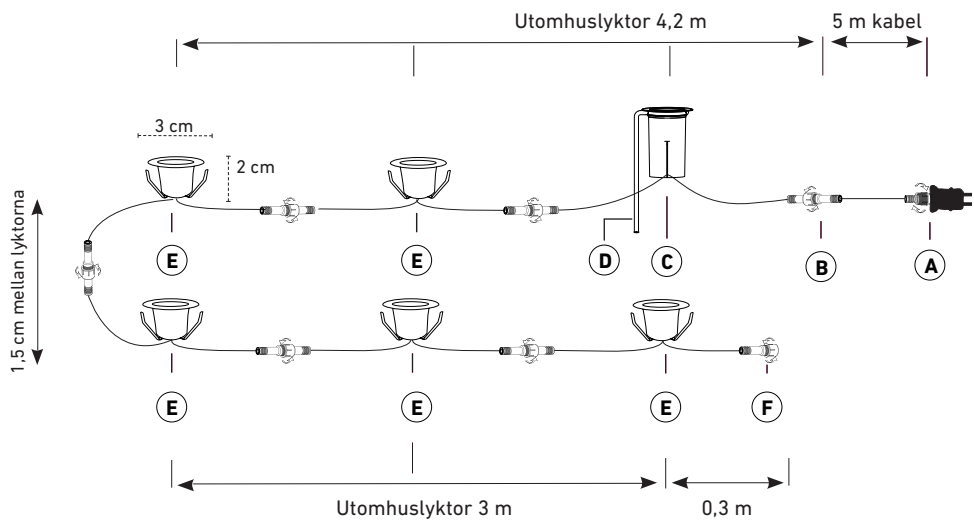
MONTERINGSANVISNING

1. Om du monterar lyktorna i ett däck ska du använda en borrar med en diameter på 22 mm.
2. Placera lamporna i de borrade hålen.
3. Anslut belysningen till transformatorn som tillhör Decklight-systemet.
Kontrollera att kontakten är korrekt monterad och att kabeln inte rör sig.
4. Montera ihop lamporna efter att de är nedsatta på önskat ställe.

OBS! Förlägningskabeln är förmonterad till transformatorn

OBS! Om ljussensor används ska den vara kopplad som första enhet till förlägningskabeln, kopplad till transformatorn.

OBS! Koppla ihop de korta sladden med den långa från en annan lampa och tvärt om.



SPECIFIKATIONER

Total längd	14 m
Antal lampor	5 lampor
Kabel	5 m
Färg på LED-lampor	Varmvit
Användning	Utomhus
LED-effekt	LED 5x0,4 W
Kelvin	2 700 K
Transformator	Ineffekt: 220–240V, 50–60 Hz Uteffekt: 12V DC, max. 7,2 W
Livslängd	25 000 timmar
Total enhetseffekt	Ljussensor + 5 utomhuslyktor + transformator: Max. 2,4 W
Effektförbrukning	Sensor: 0,1 W



REKLAMATIONSRÄTT

Enligt gällande lag ska produkten vid reklamation lämnas in på inköpsstället och originalkvitto bifogas. Användaren är ansvarig för eventuella skador på produkten om produkten använts till ändamål den inte är avsedd för eller om bruksanvisningen inte följts. Reklamationsrätten gäller i sådant fall inte.



MILJÖ OCH ÅTERVINNING

När produkten är uttjänt lämnar du den till återvinning enligt lokala regler för avfallshantering. Notera att produkten inte får slängas bland vanligt hushållsavfall.



Takk for at du valgte å kjøpe et produkt fra Rusta!



Les gjennom hele bruksanvisningen før installasjon og bruk!

Decklight

Les bruksanvisningen nøye og sørg for at produktet monteres, brukes og vedlikeholdes riktig i henhold til instruksjonene. Ta vare på bruksanvisningen for fremtidig bruk.

SIKKERHETSANVISNINGER

- For sikker bruk og installasjon, følg anvisningene nedenfor.
- Dette produktet kan bare kobles sammen med andre produkter fra Rustas terrasselyssystem.
- Koblingsledningen er ikke utskiftbar, og hvis koblingsledningen skades, skal belysningen kastes.
- Belysningen må ikke kobles til nettet når den befinner seg i forpakningen.
- LED-lampene er ikke utskiftbare.
- Belysningen er godkjent for bruk utendørs.
- Maks belastning for systemet er 6,8 W.
- **OBS!** Systemets maksbelastning synker desto lengre skjøteledning som brukes. Dette kan påvirke lysstyrken i armaturene.



ADVARSEL!

Dersom instruksjonene ikke følges kan det føre alvorlig skade på person eller eiendom.

PAKKENS INNHOLD

A		Transformator	x 1
B		Skjøteledning 5 m (ferdig montert med transformator)	x 1
C		Skumringssensor	x 1
D		Spydholder	x 1
E		Terrasselys	x 5
F		Vanntett lokk	x 1

BRUK

- Lampen må brukes utendørs.
- Rengjør lampen med en myk, fuktig klut.
- LED-pæren kan ikke byttes ut.
- LED-pæren har en levetid på 25 000 timer.
- Sensoren er en skumringsbryter som tenner lampene i skumringen. Hvis det brukes sensor, tennes og slukkes lampene automatisk.

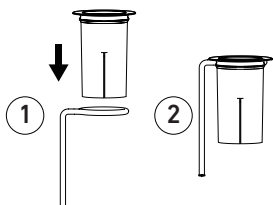
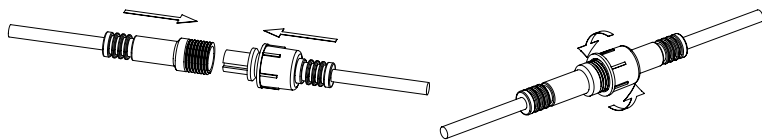
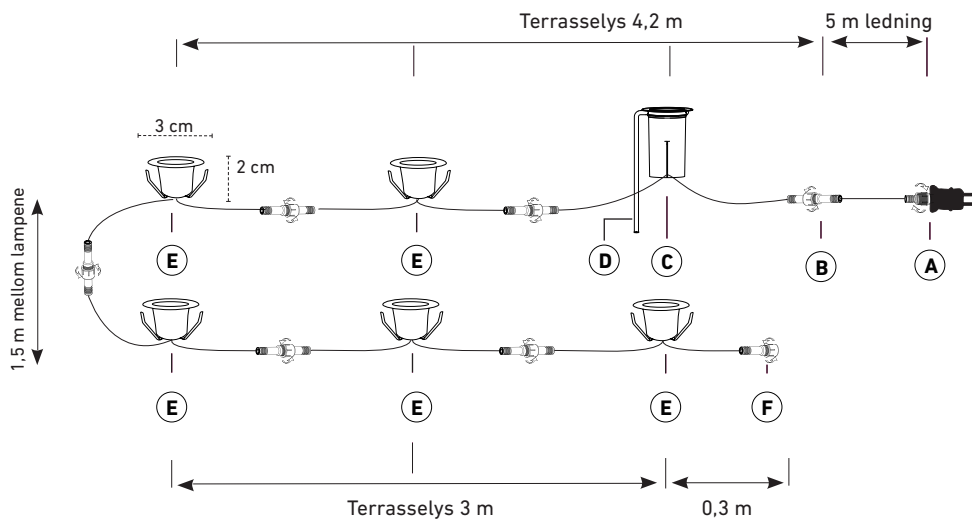
MONTERINGSANVISNING

1. Når du setter disse lampene ned i terrassebord, må du bruke et drillbor med diameter på 22 mm.
2. Sett lampene inn i de borede hullene.
3. Koble belysningen til transformatoren som tilhører terrasselyssystemet. Kontroller at kontakten er riktig montert, og at kablen ikke kan bevege på seg.
4. Monter lampene etter at de er satt ned på ønsket sted.

OBS! Skjøteledningen er forhåndsmontert på transformatoren

OBS! Hvis det brukes lyssensor, må den være koblet som første enhet på skjøteledningen og koblet til transformatoren.

OBS! Koble sammen den korte ledningen med den lange fra en annen lampe, og omvendt.



SPESIFIKASJONER

Total lengde	14 m
Antall lamper	5 lamper
Ledning	5 m
LED-farge	Varmhvit
Bruksområde	Utendørs
LED-effekt	LED 5x0,4 W
Kelvin	2 700 K
Transformator	Inngangseffekt: 220–240V, 50–60 Hz Utgangseffekt: 12V DC, maks. 7,2W
Levetid	25 000 timer
Total effekt på enheten	Lyssensor + 5 terrasselys + transformator: Maks. 2,4 W
Standby-strøm	Sensor: 0,1 W



REKLAMASJONSRETT

I henhold til gjeldende lov skal produktet ved reklamasjon leveres inn på kjøpsstedet med maskinstemplet kvittering vedlagt. Brukeren er ansvarlig for eventuelle skader på produktet dersom produktet brukes til noe annet enn det som er tiltenkt, eller dersom bruksanvisningen ikke følges. I slike tilfeller bortfaller reklamasjonsretten.



MILJØ OG RESIRKULERING

Når produktet ikke skal brukes mer, må det leveres til resirkulering i tråd med lokale regler. Produktet må ikke kastes i restavfallet.



Danke, dass du dich für den Kauf eines Produktes von Rusta entschieden hast!



Vor der Montage und Benutzung die gesamte Gebrauchsanleitung durchlesen!

Deckenleuchten

Lies die Gebrauchsanleitung sorgfältig durch. Achte darauf, dass das Produkt gemäß der Gebrauchsanleitung installiert, verwendet und gewartet wird. Bewahre die Gebrauchsanweisung für eine evtl. spätere Verwendung auf.

SICHERHEITSHINWEISE

- Für sicheren Gebrauch und zur Installation lies bitte nachfolgende Anweisungen.
- Dieses Produkt darf nur mit anderen Produkten aus dem Rusta Boden-Einbauleuchten-System Decklight kombiniert werden.
- Das Anschlusskabel dieser Leuchte ist nicht austauschbar. Wenn das Anschlusskabel defekt ist, muss die Beleuchtung entsorgt werden.
- Schließe die Beleuchtung nicht ans Netz an, wenn sie noch verpackt ist.
- Die LED-Dioden sind nicht austauschbar.
- Die Beleuchtung ist für den Gebrauch im Freien zugelassen.
- Die Höchstbelastung für das System beträgt 6,8 W.
- **ACHTUNG!** Die Höchstbelastung für das System nimmt ab, je länger das verwendete Verlängerungskabel ist. Das führt dazu, dass die Lichtstärke der Beleuchtungskörper beeinflusst werden kann.



WARNHINWEIS!

Wenn die Vorschriften nicht befolgt werden, kann ein Unfall zu gravierenden Verletzungen oder Sachschäden führen.

VERPACKUNGSIHALT

A		Trafo	x 1
B		Verlängerungskabel 5 m (vormontiert mit Trafo)	x 1
C		Dämmerungssensor	x 1
D		Montagehalterung	x 1
E		Boden-Einbauleuchte	x 5
F		Wasserdichte Abdeckung	x 1

GEBRAUCH

- Die Leuchte darf nur im Freien benutzt werden.
- Die Leuchte mit einem weichen, feuchten Tuch reinigen.
- Die LED kann nicht ausgetauscht werden.
- Die Brenndauer der LED beträgt 25.000 Stunden.
- Der Sensor ist ein Dämmerungsrelais, das die Beleuchtung bei Dämmerung einschaltet. Wenn ein Sensor verwendet wird, schaltet sich die Beleuchtung automatisch ein und aus.

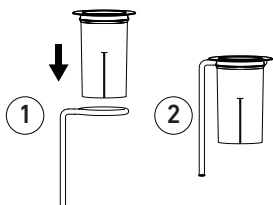
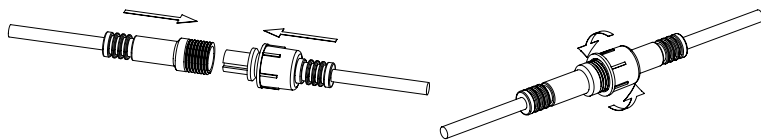
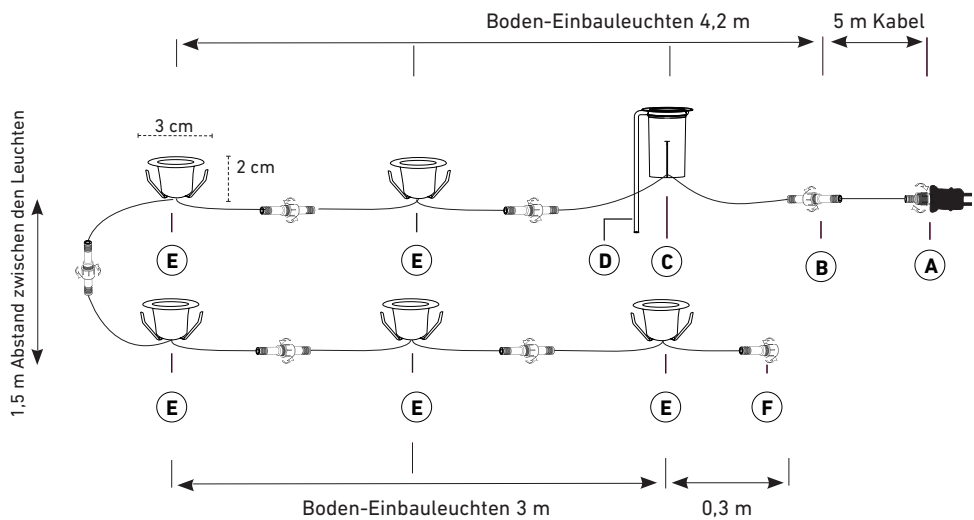
INSTALLATIONSANWEISUNGEN

1. Beim Einbau der Leuchten in Holzböden wird ein Bohrer mit einem Durchmesser von 22 cm benötigt.
2. Die Leuchten in die Bohrlöcher stecken.
3. Verbinde die Lichter mit dem zum Decklight-System gehörenden Trafo. Überprüfe, ob der Stecker richtig montiert ist und sich das Kabel nicht bewegt.
4. Montiere die Lampen, nachdem du sie an der gewünschten Stelle eingesetzt hast.

HINWEIS! Das Verlängerungskabel ist bereits am Transformator montiert.

HINWEIS! Wenn ein Lichtsensor verwendet wird, muss er als erstes Gerät an das mit dem Trafo verbundene Verlängerungskabel angeschlossen werden.

HINWEIS! Verbinde jeweils das kurze Kabel mit dem langen Kabel einer anderen Leuchte und umgekehrt.



PRODUKTBESCHREIBUNG

Gesamtlänge	14 m
Anzahl der Leuchten	5 LEDs
Kabel	5 m
Farbe der LEDs	Warmweiß
Verwendung	Im Freien
LED-Leistung	LED 5x0,4 W
Kelvin	2.700 K
Trafo	Eingangsspannung: 220–240V, 50–60 Hz Ausgangsspannung: 12V ~, Max. 7,2 W
Lebensdauer	25.000 h
Gesamtleistung des Geräts	Lichtsensoren + 5 Boden-Einbauleuchten + Trafo: Max. 2,4 W
Standby-Leistung	Sensor: 0,1 W



REKLAMATIONSRECHT

Nach geltendem Recht wird das Gerät bei Reklamation in die Verkaufsstelle zurückgebracht. Der Originalbeleg muss beigelegt werden. Für Schäden, die durch nicht bestimmungs- und unsachgemäßen Gebrauch entstanden sind, ist der Käufer verantwortlich. In diesen Fällen verliert das Reklamationsrecht seine Gültigkeit.



UMWELT UND RECYCLING

Wenn das Produkt verbraucht ist, muss es entsprechend den örtlichen Entsorgungsvorschriften dem Recycling zugeführt werden. Beachte, dass das Produkt nicht über den normalen Hausmüll entsorgt werden darf.



Kiitos Rusta-tuotteen
ostamisesta!



Lue koko käyttöohje ennen
kokoamista ja käyttämistä!

Terassivaloa

Lue käyttöohje huolellisesti. Varmista, että tuote asennetaan oikein ja että sitä pidetään kunnossa ohjeissa edellytettävällä tavalla. Säilytä käyttöohje tulevaa käyttöä varten.

TURVALLISUUSOHJEET

- Noudata seuraavia ohjeita tuotteen turvallisen asentamisen ja käytön varmistamiseksi.
- Tämän tuotteen saa yhdistää vain muihin Rustan terassivalojärjestelmän tuotteisiin.
- Kaapelia ei voi vaihtaa, joten jos kaapeli vaurioituu, valo on heitettävä pois.
- Älä liitä valoa virtalähteeseen tuotteen ollessa pakkauksessa.
- LED-lamppuja ei voi vaihtaa.
- Tämä valaisin on hyväksytty ulkokäyttöön.
- Järjestelmän enimmäiskuormitus on 6,8 W.
- **HUOM.!** Järjestelmän enimmäiskuormitus laskee, mitä kauemmin jatkojohtoa käytetään. Tämä tarkoittaa, että se voi vaikuttaa valon kirkkauteen.



VAROITUS!

Jos ohjeita ei noudateta, voi tapahtua onnettomuus, josta voi aiheutua vakava henkilö- tai omaisuusvahinko.

PAKKAUKSEN SISÄLTÖ

A		Muuntaja	x 1
B		Jatkojohto 5 m (esiasennettu muuntajan kanssa)	x 1
C		Hämäräanturi	x 1
D		Pidike	x 1
E		Terassivalo	x 5
F		Vesitiivis suojus	x 1

KÄYTTÖ

- Valo on tarkoitettu vain ulkotiloihin.
- Puhdista valo pehmeällä, kostealla liinalla.
- LED-lamppua ei voi vaihtaa.
- LED-lampun käyttöikä on 25 000 tuntia.
- Anturi on hämärärele, joka sytyttää valot hämärän tultua. Anturia käytettäessä valot syttyvät ja sammuvat automaattisesti.

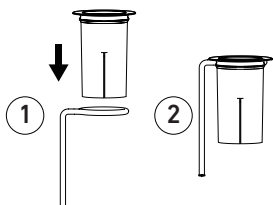
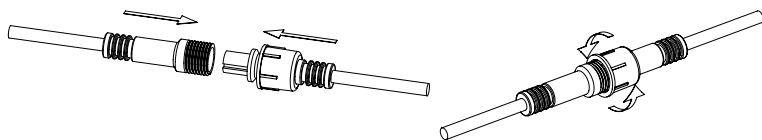
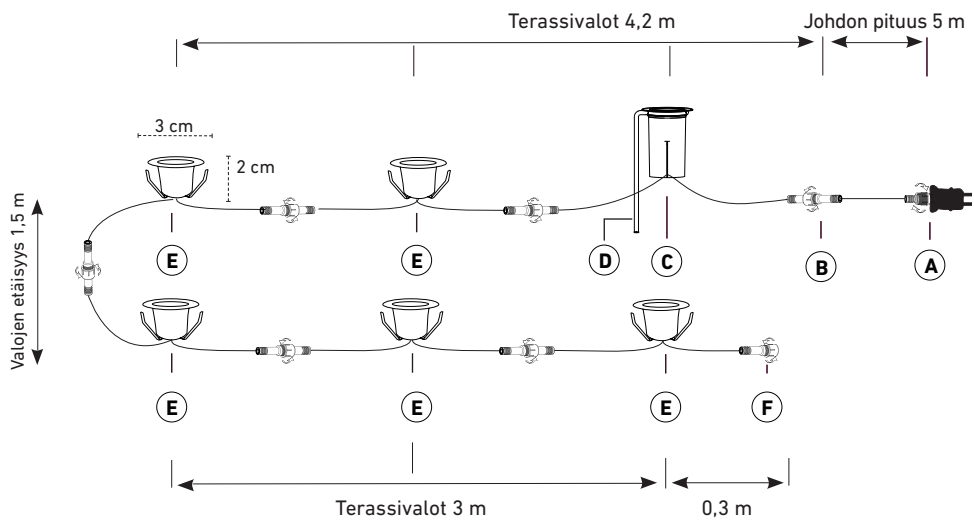
ASENNUSOHJE

1. Valojen asentamiseen terassille tarvitaan poranterä, jonka halkaisija on 22 mm.
2. Aseta valot porattuihin reikiin.
3. Yhdistä valaisin terassivalojärjestelmään kuuluvaan muuntajaan. Tarkista, että liitin on asennettu oikein ja että kaapeli ei liiku.
4. Liitä valaisimet toisiinsa, kun ne on upotettu haluttuihin paikkoihin.

HUOM.! Jatkojohto on esiasennettu muuntajaan.

HUOM.! Jos valoanturia käytetään, se on liitettävä ensimmäisenä yksikkönä jatkojohtoon, joka on liitetty muuntajaan.

HUOM.! Liitä lyhyet johdot toisen valaisimen pitkään johtoon ja toisin päin.



TEKNISET TIEDOT

Kokonaispituus	14 m
Valojen määrä	5 valoa
Johto	5 m
LED:in väri	Lämmin valkoinen
Käyttö	Ulkokäyttöön
LED-valon teho	LED 5x0,4 W
Kelvin	2 700 K
Muuntaja	Tulo: 220–240V, 50–60 Hz Lähtö: 12V DC, enint. 7,2 W
Käyttöikä	25 000 tuntia
Yksikön kokonaisteho	Valoanturi + 5 terassivaloa + muuntaja: Enint. 2,4 W
Valmiustilan virta	Anturi: 0,1 W



REKLAMAATIO-OIKEUS

Voimassaolevan lainsäädännön mukaan reklamaatio on tehtävä toimittamalla tuote ostopaikkaan. Alkuperäinen kuitti on esitettävä. Jos tuotetta on käytetty muuhun kuin sen käyttötarkoitukseen tai käyttöohjetta ei ole noudatettu, käyttäjä on vastuussa mahdollisista vahingoista. Tällöin reklamaatio-oikeus ei ole voimassa.



YMPÄRISTÖ JA KIERRÄTTÄMINEN

Kun tuote on käytetty loppuun, toimita se kierrätykseen paikallisten jätteidenkäsittelymääräysten mukaisesti. Huomaa, että tuotetta ei saa hävittää tavallisen kotitalousjätteen mukana.

Handwriting practice lines consisting of 20 horizontal dotted lines.

ENG

Customer Service Rusta
Consumer contact:
Website:
E-mail:

Rusta Customer Service, Box 5064, 194 05 Upplands Väsby, SWEDEN
www.rusta.com
customerservice@rusta.com

SE

Rustas kundtjänst
Konsumentkontakt:
Hemsida:
E-post:

Rusta Kundtjänst, Box 5064, 194 05 Upplands Väsby, SVERIGE
www.rusta.com
customerservice@rusta.com

NO

Rustas kundtjeneste
Forbrukerkontakt:
Hjemmesida:
E-post:

Rusta Kundtjeneste, Box 5064, 194 05 Upplands Väsby, SVERIGE
www.rusta.com
customerservice@rusta.com

DE

Kundenservice Rusta
Kundenkontakt:
Website:
E-mail:

Kundenservice Rusta, Box 5064, 194 05 Upplands Väsby, SCHWEDEN
www.rusta.com
customerservice@rusta.com

FI

Rustan asiakaspalvelu
Kuluttajapalvelu:
Sivusto:
Sähköposti:

Kuluttajapalvelu Rusta, Box 5064, 194 05 Upplands Väsby, RUOTSI
www.rusta.com
customerservice@rusta.com